

Ventajas de utilizar un Cuadro de Mando

1 Reducción de costes y mayor eficiencia

El equipo directivo de una empresa necesita información para poder realizar bien su trabajo. La mayoría de **empresas no son conscientes de la cantidad de horas y recursos que se destinan** a generar toda esa información.

Se da la circunstancia que en muchas ocasiones **suele realizarse de forma manual y repetitiva por los propios interesados**, apoyándose en herramientas como hojas de cálculo con los inconvenientes de no trabajar a tiempo real o de errores de imputación.

Un buen CUADRO de MANDO INTEGRAL ha de ser capaz de **automatizar** ese trabajo, minimizando la posibilidad de errores y **permitiendo que la gente dedique su tiempo y talento a lo realmente importante**, analizar la información, no procesarla.

2 Más capacidad para tomar decisiones

En primer lugar se **mejora la seguridad en la toma de decisiones**, ya que se dispone de la información relevante, y ésta es fidedigna y actualizada.

En segundo lugar **aumenta el tiempo disponible** para poder analizar los resultados, tomar decisiones y controlar su evolución.

3 Mejor capacidad de respuesta

La mejora en la **capacidad de respuesta**, también es notable. No sólo disponemos rápidamente de la información que necesitamos que nos permite localizar rápidamente las desviaciones sino que también podemos definir nuestro propio sistema de alertas ante excepciones.

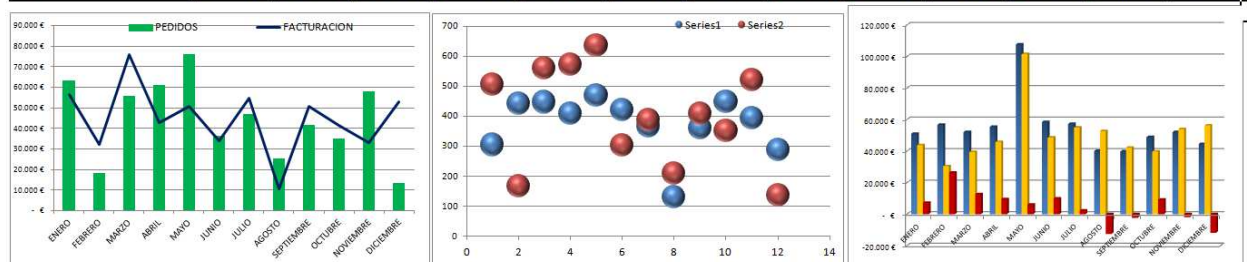
Ventajas de utilizar un Cuadro de Mando

4 Mayor comprensión del negocio

Un Cuadro de Mando Integral no solamente es capaz de proporcionarnos la información de una manera rápida y fiable, sino es capaz de ofrecerlo en **formatos visuales atractivos** que facilitan su comprensión y visualización.

Se da la circunstancia que **no hay una única manera de ver los datos** es más cada directivo precisa ver la información de una manera particular, resaltando aquellos indicadores que le son críticos o relevantes, por lo que, **la customización** del Cuadro de Mando es un factor clave para una mejor visibilidad.

		ENERO	FEBRERO	MARZO	ABRIL	MAYO	JUNIO	JULIO	AGOSTO	SEPTIEMBRE	OCTUBRE	NOVIEMBRE	DECIEMBRE	
FACTURACION	Importe	56.652 €	32.230 €	75.725 €	42.658 €	50.523 €	33.776 €	54.589 €	10.734 €	50.815 €	41.486 €	33.169 €	52.801 €	535.157 €
	Acumulado	56.652 €	88.882 €	164.607 €	207.265 €	257.788 €	291.564 €	346.153 €	356.887 €	407.701 €	449.187 €	482.356 €	535.157 €	
	Unidades	305	443	447	410	469	422	367	131	360	448	394	289	4.484
PEDIDOS	Importe	63.140 €	18.300 €	55.796 €	60.875 €	76.278 €	36.520 €	46.760 €	25.490 €	41.880 €	34.950 €	58.010 €	13.350 €	531.349 €
	Acumulado	63.140 €	81.440 €	137.236 €	198.111 €	274.389 €	310.909 €	357.669 €	383.159 €	425.039 €	459.989 €	517.999 €	531.349 €	
	Unidades	506	168	559	573	636	303	389	209	408	352	520	136	4.759
COMPRAS		31.569 €	38.275 €	34.108 €	23.470 €	41.295 €	38.374 €	27.702 €	17.442 €	34.999 €	24.678 €	38.207 €	32.266 €	382.384 €
	Gastos Personal	5.532 €	56.751 €	52.116 €	55.358 €	107.639 €	58.472 €	28.655 €	40.119 €	39.815 €	48.911 €	52.038 €	11.124 €	556.529 €
COBROS		50.982 €	56.751 €	52.116 €	55.358 €	107.639 €	58.472 €	57.310 €	40.119 €	39.815 €	48.911 €	52.038 €	44.496 €	664.006 €
PAGOS		43.773 €	30.399 €	39.421 €	45.798 €	101.561 €	48.578 €	54.946 €	52.665 €	42.116 €	39.747 €	53.926 €	56.296 €	609.227 €
CASH		7.209 €	26.352 €	12.695 €	9.560 €	6.077 €	9.894 €	2.363 €	-12.546 €	-2.301 €	9.163 €	-1.888 €	-11.800 €	54.779 €



5 Mejor comunicación en la empresa

Quando los objetivos son comunes, el análisis está protocolizado en cuanto a los datos que lo sustentan, los indicadores y ratios de referencia se evita fricciones y conflictos entre las partes o posicionamientos no alineados con la estrategia de la empresa.

“Quando se puede medir aquello de que se está hablando y expresarlo en cifras, entonces se lo conoce. Pero cuando no se puede medirlo ni expresarlo en cifras, el conocimiento de ello es escaso e insuficiente” – Lord Kelvin